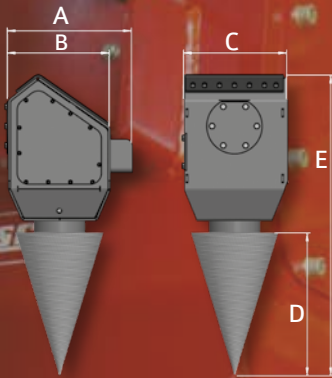


## LASCO Fendeuses à Bois

Que vous cherchiez une fendeuse à vis conique, un mini-excavateur ou une fendeuse à vis conique pour un excavateur de 40 tonnes, vous trouverez satisfaction chez nous ! Nos fendeuses à vis conique s'utilisent sur presque tous les types d'engin hydraulique. Ceci inclut les broyeurs, les remorques, les chargeuses-pelleteuses, les chargeuses sur pneus et les tracteurs



Roli 5.2/6.2	
A:	358 mm
B:	326 mm
C:	312 mm
D:	340 mm
E:	847 mm

Roli10.0	
A:	371 mm
B:	325 mm
C:	311 mm
D:	343 mm
E:	972 mm

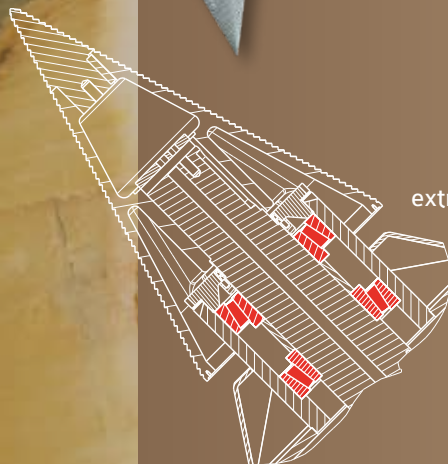
Roli 10.0 K	
A:	371 mm
B:	325 mm
C:	311 mm
D:	465 mm
E:	1084 mm

M1 5.2/6.2K, M2 5.2/6.2k	
A:	445 mm
B:	345 mm
C:	361 mm
D:	489 mm
E:	1075 mm

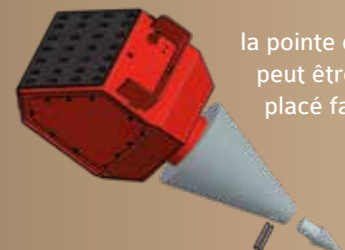
M2 5.2/6.2 KS	
A:	445 mm
B:	345 mm
C:	365 mm
D:	644 mm
E:	1147 mm

M2 5.2/6.2 S, M3 5.2/6.2	
A:	560 mm
B:	460 mm
C:	465 mm
D:	644 mm
E:	1356 mm

M2 5.2/6.2 M, M3 5.2/6.2 M	
A:	575 mm
B:	475 mm
C:	475 mm
D:	489 mm
E:	1282 mm



extrêmement robuste  
grande durabilité



la pointe du cône  
peut être rem-  
placé facilement

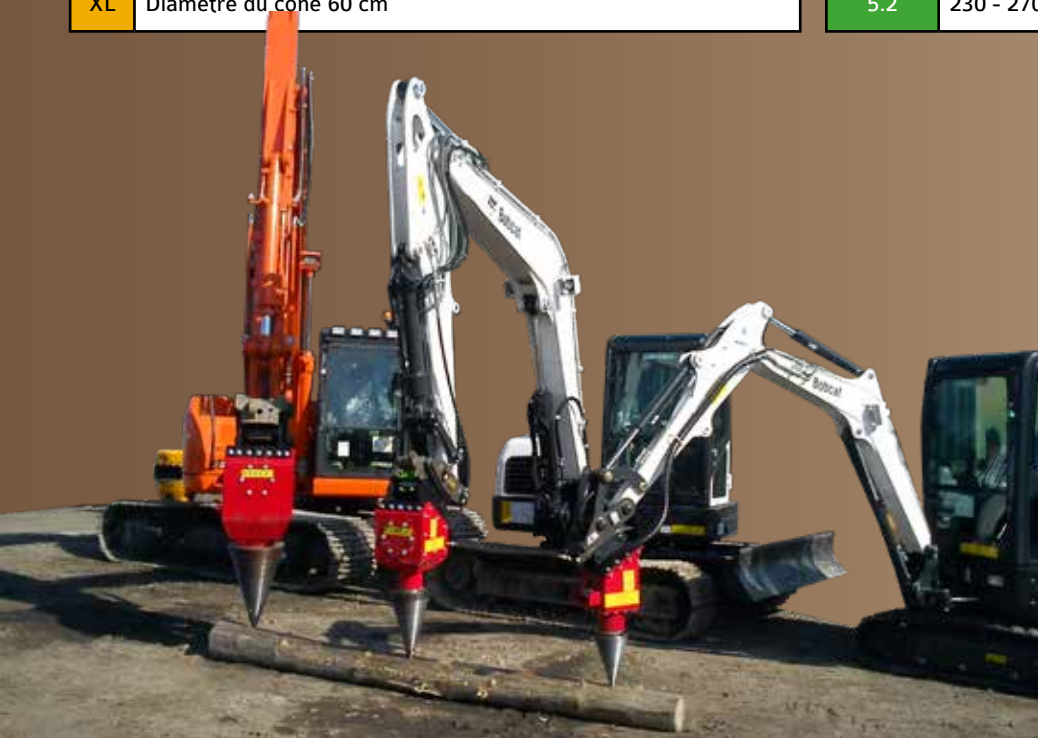
# Table de sélection

Modèle	Moteur	Variant	Volume d'huile	Utilisation	Bois		Poids
					Longueur	Ø	
<b>1-moteur</b>							
Roli	6.2		15 - 80 l/min	1,3 - 5,0 to.	200 cm	70 cm	env. 90 kg
	5.2		15 - 80 l/min	1,3 - 5,0 to.	200 cm	70 cm	env. 90 kg
	10.0		30 - 150 l/min	2,0 - 8,0 to.	300 cm	90 cm	env. 120 kg
	10.0	K	30 - 150 l/min	2,0 - 8,0 to.	300 cm	100 cm	env. 130 kg
M1	6.2	K	15 - 80 l/min	2,5 - 7,0 to.	300 cm	90 cm	env. 135 kg
	5.2	K	15 - 80 l/min	2,5 - 7,0 to.	300 cm	90 cm	env. 135 kg
<b>2-moteur</b>							
M2	6.2	K	15 - 50 l/min	3,0 - 8,0 to.	400 cm	90 cm	env. 135 kg
	5.2	K	15 - 50 l/min	3,0 - 8,0 to.	400 cm	90 cm	env. 135 kg
	6.2	S	50 - 200 l/min	5,0 - 15,0 to.	400 cm	110 cm	env. 320 kg
	5.2	S	50 - 200 l/min	5,0 - 15,0 to.	400 cm	110 cm	env. 320 kg
<b>3-moteur</b>							
M3	6.2	S	150 - 300 l/min	8,0 - 25,0 to.	500 cm	150 cm	env. 400 kg
	5.2	S	150 - 300 l/min	8,0 - 25,0 to.	500 cm	150 cm	env. 400 kg
<b>4-moteur</b>							
M4	6.2	S   XL	200 - 400 l/min	15,0 - 35,0 to.	700 cm	200 cm	env. 600 kg
	5.2	S   XL	200 - 400 l/min	15,0 - 35,0 to.	700 cm	200 cm	env. 600 kg



Variantes	
Roli	Diamètre du cône 21cm, hexagonal système de changement rapide
K	Diamètre du cône 28cm
S	Diamètre du cône 40cm
XL	Diamètre du cône 60 cm

Moteur	
Moteur	max. quantité d'huile
10.0	170 - 200 bar
6.2	170 - 220 bar
5.2	230 - 270 bar



## LASCO Heutechnik GmbH

Lascostraße 1  
A-4891 Pöndorf (près de Salzburg)

Téléphone: +43 (0)7684 / 21666  
Fax: +43 (0)7684 / 21666-4

E-Mail: office@lasco.at  
Web: www.lasco.at  
www.kegelspalter.com