

# LARotate

## Kann jeden.

LDK535\_1



LDK535\_2



Type	Art. Nr.	Drehmoment bei 140 bar (Nm)	max. Drehen (bar)	Ölmenge Drehen optimal (l/min)	Eigen-gewicht (kg)	Einbau-höhe (mm)	Baggerdienst-gewicht (to)	Mehrzweck-greifer LAGrip
LDK535_1	132475	4000	140	75	ca. 400	430	10 – 22	LAGrip 18 – 26
LDK535_2	117380	5900	140	75 – 100	ca. 410	430	10 – 22	LAGrip 18 – 26

- // Hohe Dreh- und Haltekraft
- // Doppelreihige Drehkränze halten hohen Belastungen stand
- // Einfache und schnelle Inbetriebnahme
- // Überdruckventile von LASCO Drehkränze sind voreingestellt, lediglich die Hydraulikleitungen werden vor Ort angeschlossen
- // Optional: 2 Hydraulikmotoren für maximalen Drehmoment

ARH70



ARB80



ARB120



ARB150



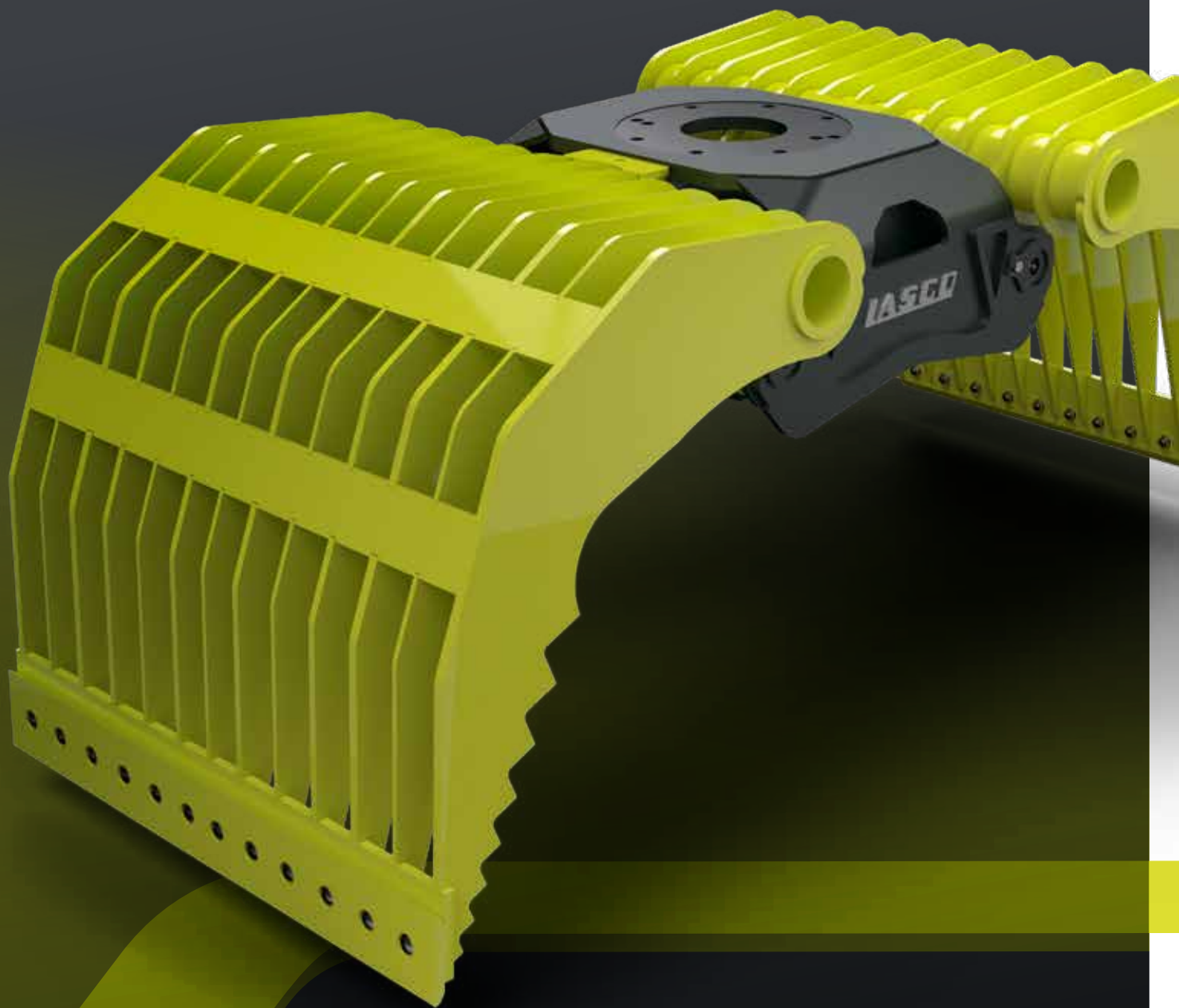
ARB200



Type	Art. Nr.	Drehmoment bei 320 bar (Nm)	max. Drehen (bar)	Ölmenge Drehen optimal (l/min)	Eigen-gewicht (kg)	Einbau-höhe (mm)	Baggerdienst-gewicht (to)	Mehrzweck-greifer LAGrip
ARH70	130638	2800	320	25	49	215	3 – 6	LAGrip 09
ARB80	130698	3000	320	25	77	185	6 – 9	LAGrip 09
ARB120	132498	3800	320	25	92	228	7 – 13	LAGrip 09
ARB150	130639	3800	320	25	164	272	10 – 20	LAGrip 18 – 26
ARB200	132854	4200	320	25	168	277	15 – 26	LAGrip 26

- // Für jeden Bagger-Typ und alle Bagger-Aufnahmen geeignet

**LASCO**



**LASCO Heutechnik GmbH**

Lascostraße 1, A-4891 Pöndorf | Telefon: +43 (0)7684 / 21666-0  
E-Mail: [office@lasco.at](mailto:office@lasco.at) | [www.lasco.at](http://www.lasco.at)

131544 | Version B | Stand 2022

Änderungen, Irrtümer sowie Druck- und Satzfehler vorbehalten.  
Bilder und Zeichnungen schematisch.

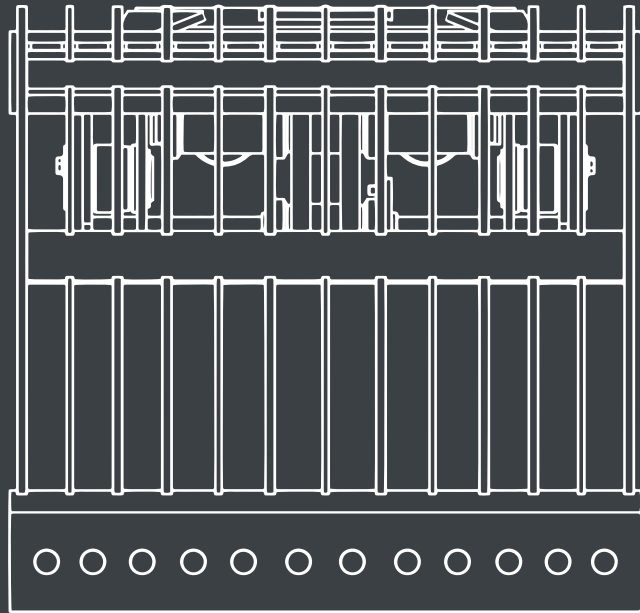
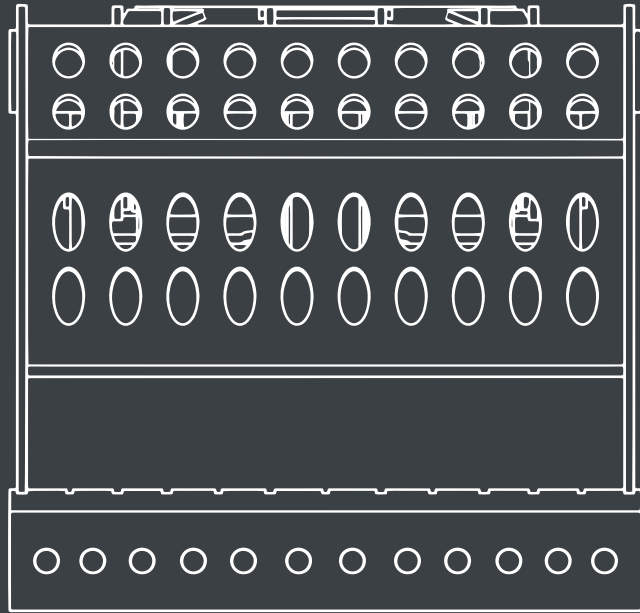
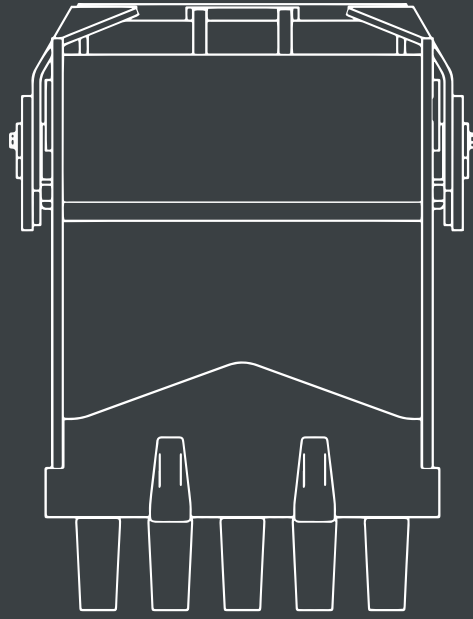


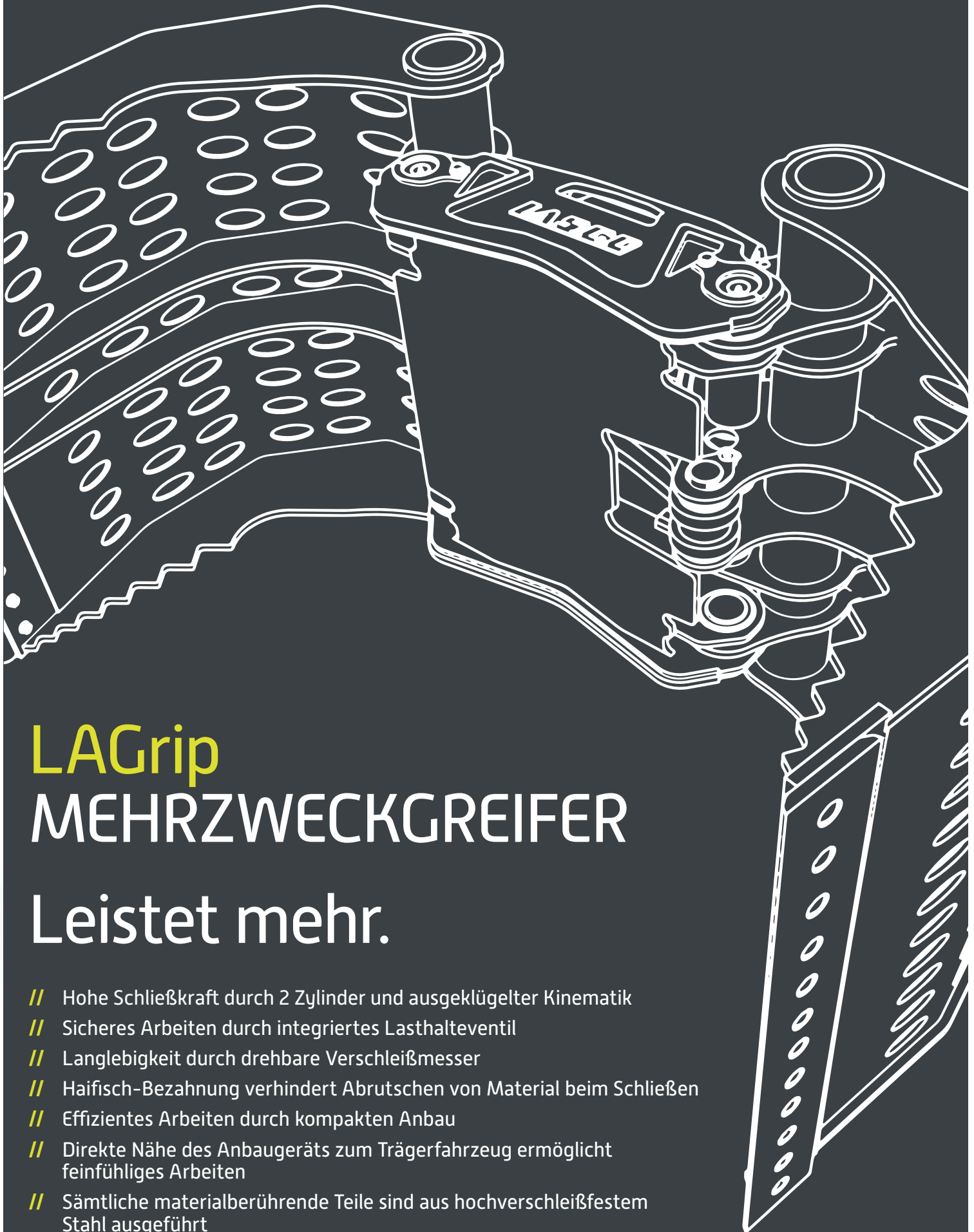
**LASCO**

# LAGrip

*TECHNOLOGY FOR HEROES.*

Leistet mehr.





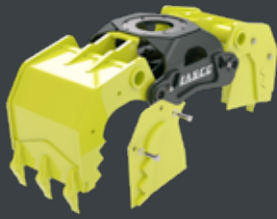
# LAGrip MEHRZWECKGREIFER

## Leistet mehr.

- // Hohe Schließkraft durch 2 Zylinder und ausgeklügelter Kinematik
- // Sicheres Arbeiten durch integriertes Lasthalteventil
- // Langlebigkeit durch drehbare Verschleißmesser
- // Haifisch-Bezahnung verhindert Abrutschen von Material beim Schließen
- // Effizientes Arbeiten durch kompakten Anbau
- // Direkte Nähe des Anbaugeräts zum Trägerfahrzeug ermöglicht feinfühliges Arbeiten
- // Sämtliche materialberührende Teile sind aus hochverschleißfestem Stahl ausgeführt
- // Mechanische Anschläge verhindern Beschädigungen an den Zylindern
- // Hydraulikleitungen sind im Korpus bestmöglich vor Beschädigung geschützt

**LAGrip geschlossene  
Schale mit Zahnung**

**LAGrip 09A.045**



\* Seitenblech optional

**LAGrip 18A.065**



**LAGrip Gitterschale  
mit Verschleißmesser**

**LAGrip 09B.045**



**LAGrip 18B.084**



**LAGrip gelochte Schale  
mit Verschleißmesser**

**LAGrip 09C.045**



**LAGrip 18C.084**



**LAGrip geschlossene  
Schale mit Verschleiß-  
messer**

**LAGrip 09D.045**



**LAGrip 18D.084**



**LAGrip 26A.078**



**LAGrip 26B.078**



**LAGrip 26B.102**



**LAGrip 26C.078**



**LAGrip 26C.102**



**LAGrip 26D.078**



**LAGrip 26D.102**



## LAGrip geschlossene Schale mit Zahnung

Type	Art. Nr.	Dienstgewicht [t]	Öffnungsweite [mm]	Schaufelbreite [mm]	Gewicht [kg]	Schaufelvolumen [l]	Zangenschließkraft [kN] bei Betriebsdruck	Betriebsdruck [bar]
LAGrip 09A.045	132837	6 – 9	1280	450	315	120	25	300
LAGrip 18A.065	132841	10 – 20	1900	650	750	335	30,9	300
LAGrip 26A.078	132846	16 – 26	2100	780	1125	520	49,5	300

## LAGrip Gitterschale mit Verschleißmesser

Type	Art. Nr.	Dienstgewicht [t]	Öffnungsweite [mm]	Schaufelbreite [mm]	Gewicht [kg]	Schaufelvolumen [l]	Zangenschließkraft [kN] bei Betriebsdruck	Betriebsdruck [bar]
LAGrip 09B.045	132838	6 – 9	1355	455	305	110	25	300
LAGrip 18B.084	132844	10 – 20	2100	845	1100	530	30,9	300
LAGrip 26B.078	132852	16 – 26	2200	780	1245	620	49,5	300
LAGrip 26B.102	132851	16 – 26	2200	1020	1435	830	49,5	300

## LAGrip gelochte Schale mit Verschleißmesser

Type	Art. Nr.	Dienstgewicht [t]	Öffnungsweite [mm]	Schaufelbreite [mm]	Gewicht [kg]	Schaufelvolumen [l]	Zangenschließkraft [kN] bei Betriebsdruck	Betriebsdruck [bar]
LAGrip 09C.045	132839	6 – 9	1355	455	295	110	25	300
LAGrip 18C.084	132845	10 – 20	2100	845	870	530	30,9	300
LAGrip 26C.078	132849	16 – 26	2200	780	1125	600	49,5	300
LAGrip 26C.102	132850	16 – 26	2200	1020	1340	830	49,5	300

## LAGrip geschlossene Schale mit Verschleißmesser

Type	Art. Nr.	Dienstgewicht [t]	Öffnungsweite [mm]	Schaufelbreite [mm]	Gewicht [kg]	Schaufelvolumen [l]	Zangenschließkraft [kN] bei Betriebsdruck	Betriebsdruck [bar]
LAGrip 09D.045	132840	6 – 9	1355	455	297	110	25	300
LAGrip 18D.084	132843	10 – 20	2100	845	890	530	30,9	300
LAGrip 26D.078	132847	16 – 26	2200	780	1145	600	49,5	300
LAGrip 26D.102	132848	16 – 26	2200	1020	1365	830	49,5	300