

# ROTATEURS

## Polyvalent.

LDK535\_1



LDK535\_2



Modèle	Référence	Couple à 140 bar (Nm)	Rotation max (bar)	Débit d'huile (l/min)	Poids (kg)	Hauteur (mm)	Tonnage de la pelle (ton)	LAGrip Grppin associé
LDK535_1	132475	4000	140	75	approx. 400	430	10 – 22	LAGrip 18 – 26
LDK535_2	117380	5900	140	75 – 100	approx. 410	430	10 – 22	LAGrip 18 – 26

- // Forces de rotation et de maintien élevées
- // Couronnes d'orientation à deux rangées résistent à des charges élevées
- // Mise en service rapide et simple
- // Les soupapes de surpression des couronnes d'orientation LASCO sont pré-réglées ; seules les conduites hydrauliques sont raccordées sur place
- // En option : 2 moteurs hydrauliques pour un couple maximal

ARH70



ARB80



ARB120



ARB150



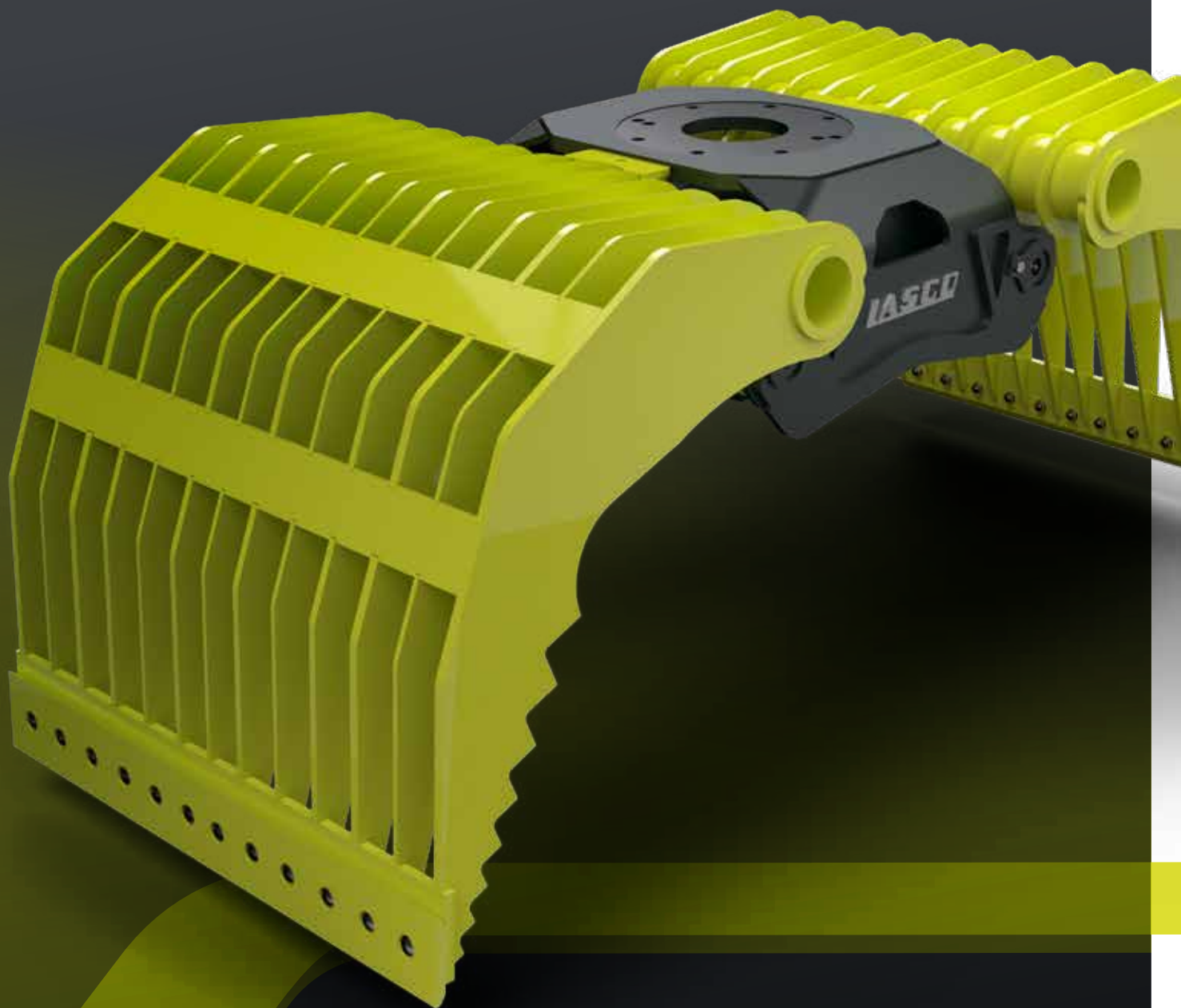
ARB200



Modèle	Référence	Couple à 140 bar (Nm)	Rotation max (bar)	Débit d'huile (l/min)	Poids (kg)	Hauteur (mm)	Tonnage de la pelle (ton)	LAGrip Grappin associé
ARH70	130638	2800	320	25	49	215	3 – 6	LAGrip 09
ARB80	130698	3000	320	25	77	185	6 – 9	LAGrip 09
ARB120	132498	3800	320	25	92	228	7 – 13	LAGrip 09
ARB150	130639	3800	320	25	164	272	10 – 20	LAGrip 18 – 26
ARB200	132854	4200	320	25	168	277	15 – 26	LAGrip 26

- // Convient à toutes les pelles et autres engins de levage

**LASCO**



**LASCO Heutechnik GmbH**

Lascostraße 1, A-4891 Pöndorf | Téléphone: +43 (0)7684 / 21666-0  
Email: [office@lasco.at](mailto:office@lasco.at) | [www.lasco.at](http://www.lasco.at)

133647 | Version B | État en 2022

Sous réserve de modifications. Sous réserve d'erreurs d'impression  
et de composition. Photos et dessins uniquement schématiques.

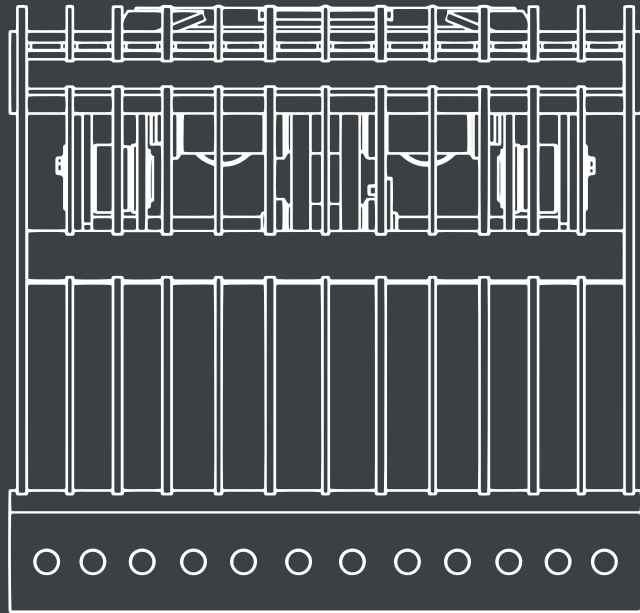
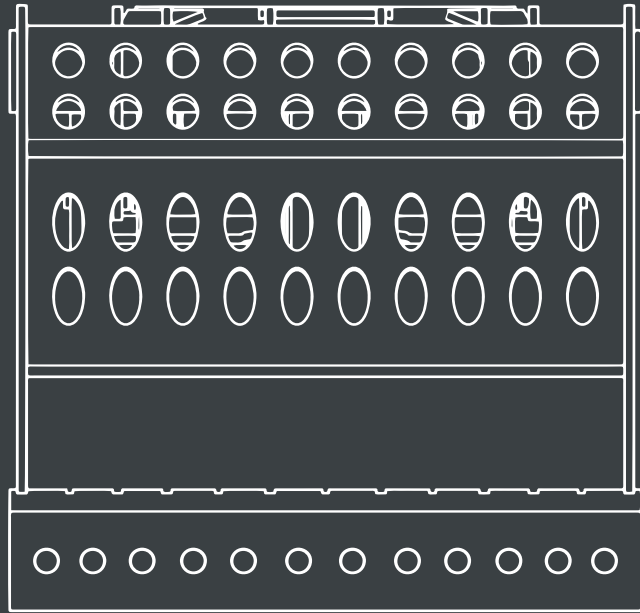
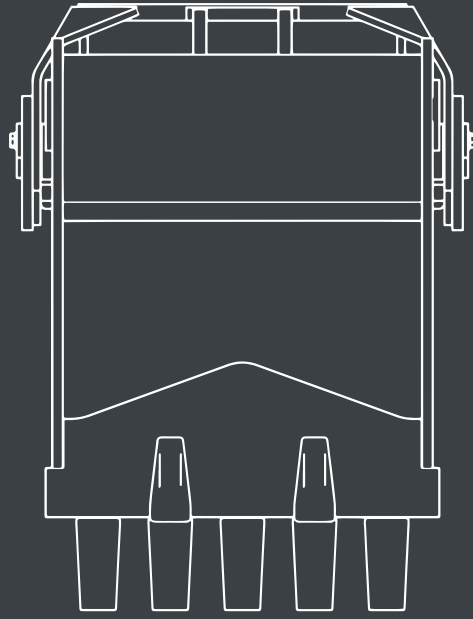


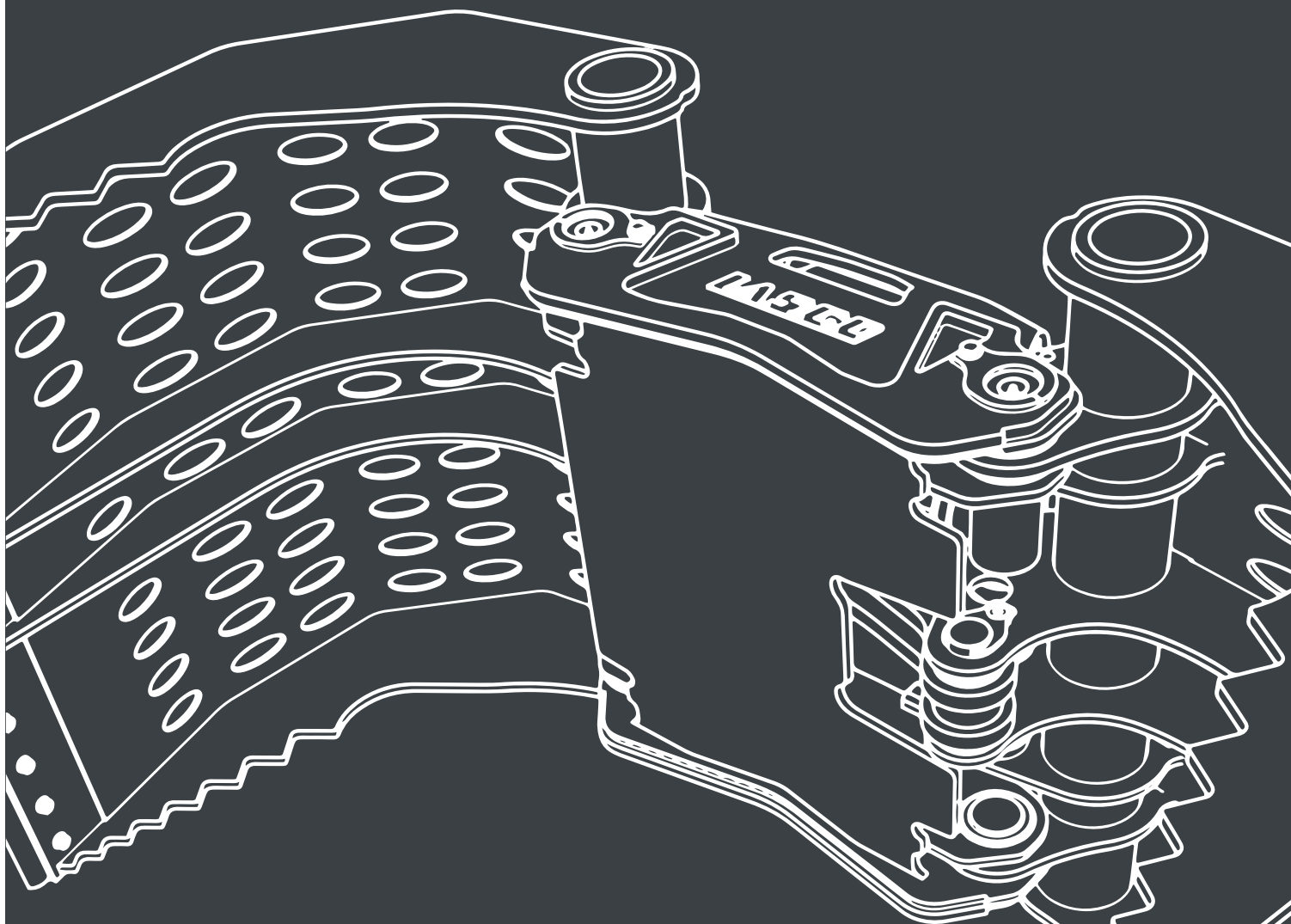
**LASCO**

**LAGrip**

*TECHNOLOGY FOR HEROES.*

En savoir plus.





# LAGrip

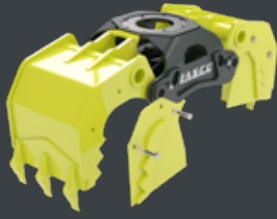
## GRAPPIN POLYVALENT

### En savoir plus.

- // Force de fermeture élevée grâce à 2 cylindres et à une cinématique intelligente
- // Fonctionnement sûr grâce à la soupape de maintien de charge intégrée
- // Longévité grâce aux fraises rotatives remplaçables
- // Dents de requin empêchent les matériaux de glisser lors de la préhension
- // Fonctionnement efficace grâce à un outil compact
- // Proximité directe de l'outil fixé aux engins de levage permet une précision des opérations
- // Toutes les pièces sont en acier très résistant à l'usure
- // Butées mécaniques empêchent l'endommagement des vérins
- // Conduites hydrauliques sont protégées de manière optimale contre de potentiel choc

**Coque fermée avec dents**

**LAGrip 09A.045**



\* Seitenblech optional

**LAGrip 18A.065**



**Coque en treillis avec  
des lames remplaçables**

**LAGrip 09B.045**



**LAGrip 18B.084**



**Coque perforée avec  
des lames remplaçables**

**LAGrip 09C.045**



**LAGrip 18C.084**



**LAGrip 26A.078**



**LAGrip 26B.078**



**LAGrip 26B.102**



**LAGrip 26C.078**



**LAGrip 26C.102**



## LAGrip A - Coque fermée avec dents

Modèle	Référence	Tonnage pelle [t]	Lageur d'ouverture [mm]	Largeur [mm]	Poids [kg]	Volume [l]	Force de fermeture [kN] à 300 bar	Pression [bar]
LAGrip 09A.045	112478	6 – 9	1280	450	315	120	25	300
LAGrip 18A.065	112482	10 – 20	1900	650	750	335	30,9	300
LAGrip 26A.078	112486	16 – 26	2100	780	1125	520	49,5	300

## LAGrip B - Coque en treillis avec des lames remplaçables

Modèle	Référence	Tonnage pelle [t]	Lageur d'ouverture [mm]	Largeur [mm]	Poids [kg]	Volume [l]	Force de fermeture [kN] à 300 bar	Pression [bar]
LAGrip 09B.045	112479	6 – 9	1355	455	305	110	25	300
LAGrip 18B.084	112484	10 – 20	2100	845	1100	530	30,9	300
LAGrip 26B.078	112492	16 – 26	2200	780	1245	620	49,5	300
LAGrip 26B.102	112491	16 – 26	2200	1020	1435	830	49,5	300

## LAGrip C - Coque perforée avec des lames remplaçables

Modèle	Référence	Tonnage pelle [t]	Lageur d'ouverture [mm]	Largeur [mm]	Poids [kg]	Volume [l]	Force de fermeture [kN] à 300 bar	Pression [bar]
LAGrip 09C.045	112480	6 – 9	1355	455	295	110	25	300
LAGrip 18C.084	112485	10 – 20	2100	845	870	530	30,9	300
LAGrip 26C.078	112489	16 – 26	2200	780	1125	600	49,5	300
LAGrip 26C.102	112490	16 – 26	2200	1020	1340	830	49,5	300